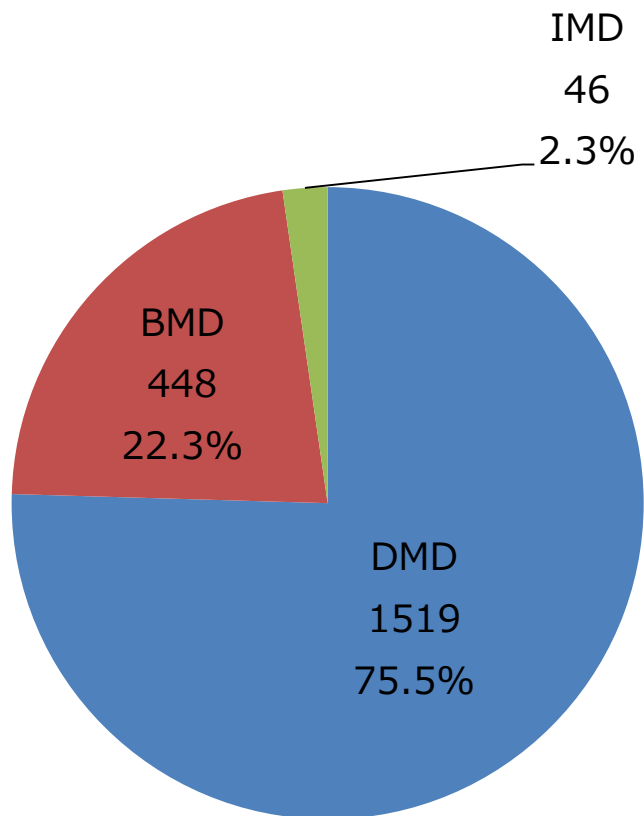
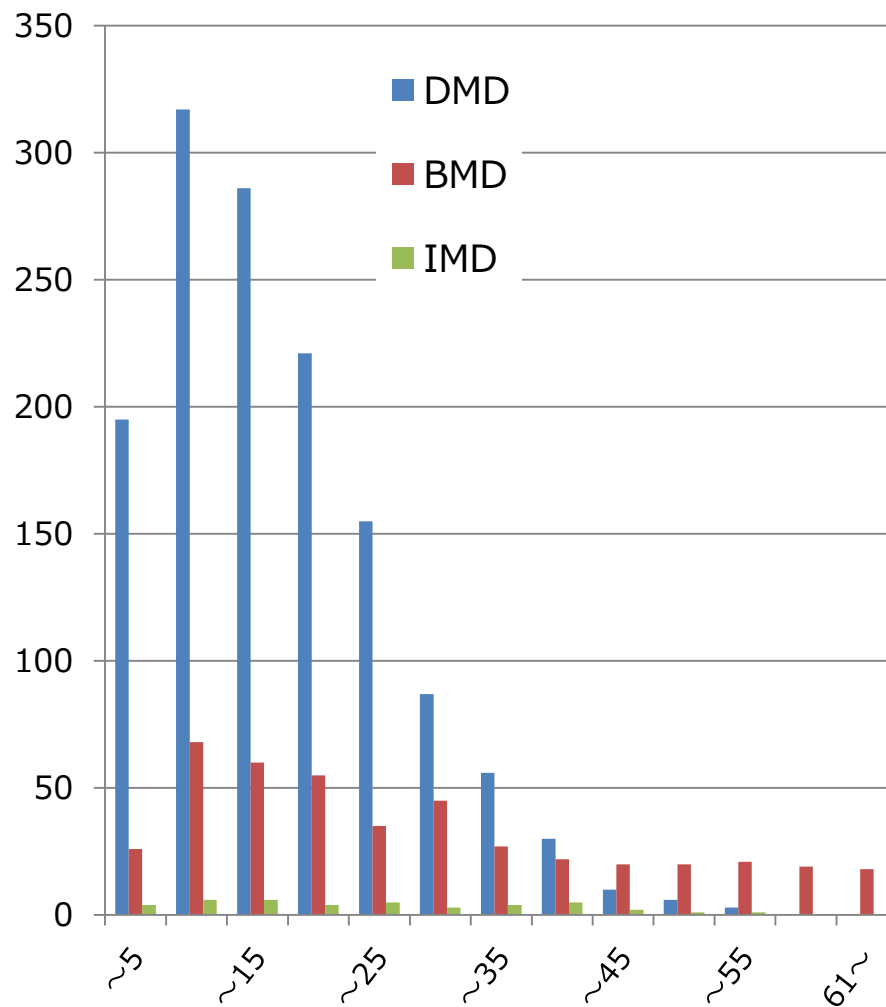


## Dystrophinopathy

### 診断名

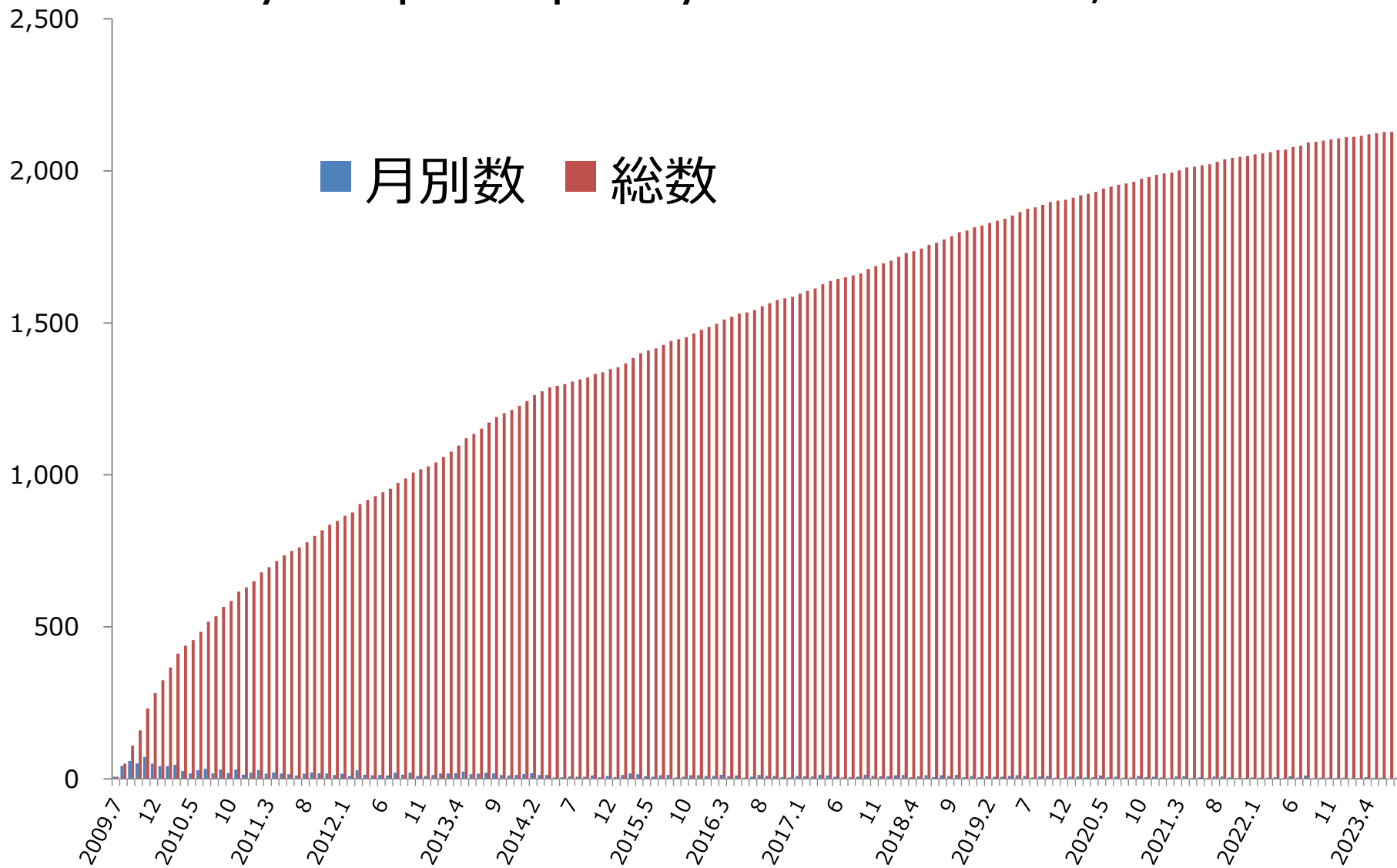


### 年齢

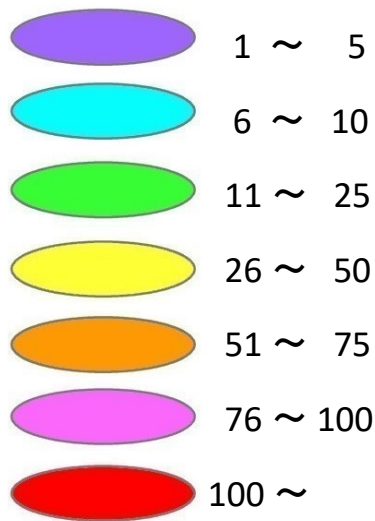


# Dystrophinopathy登録依頼数 (2,132)

■ 月別数 ■ 総数

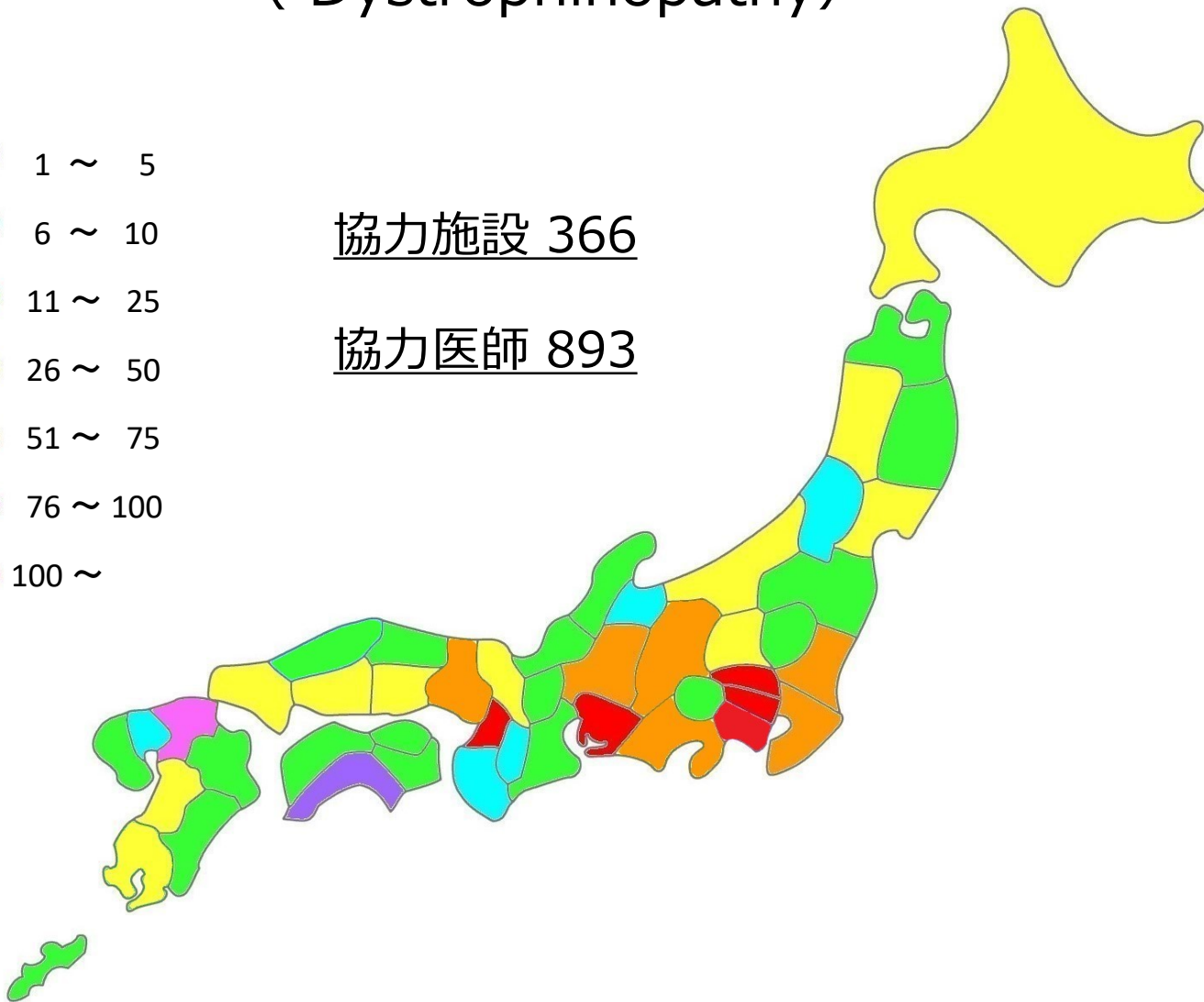


# 都道府県別の登録依頼者 (Dystrophinopathy)

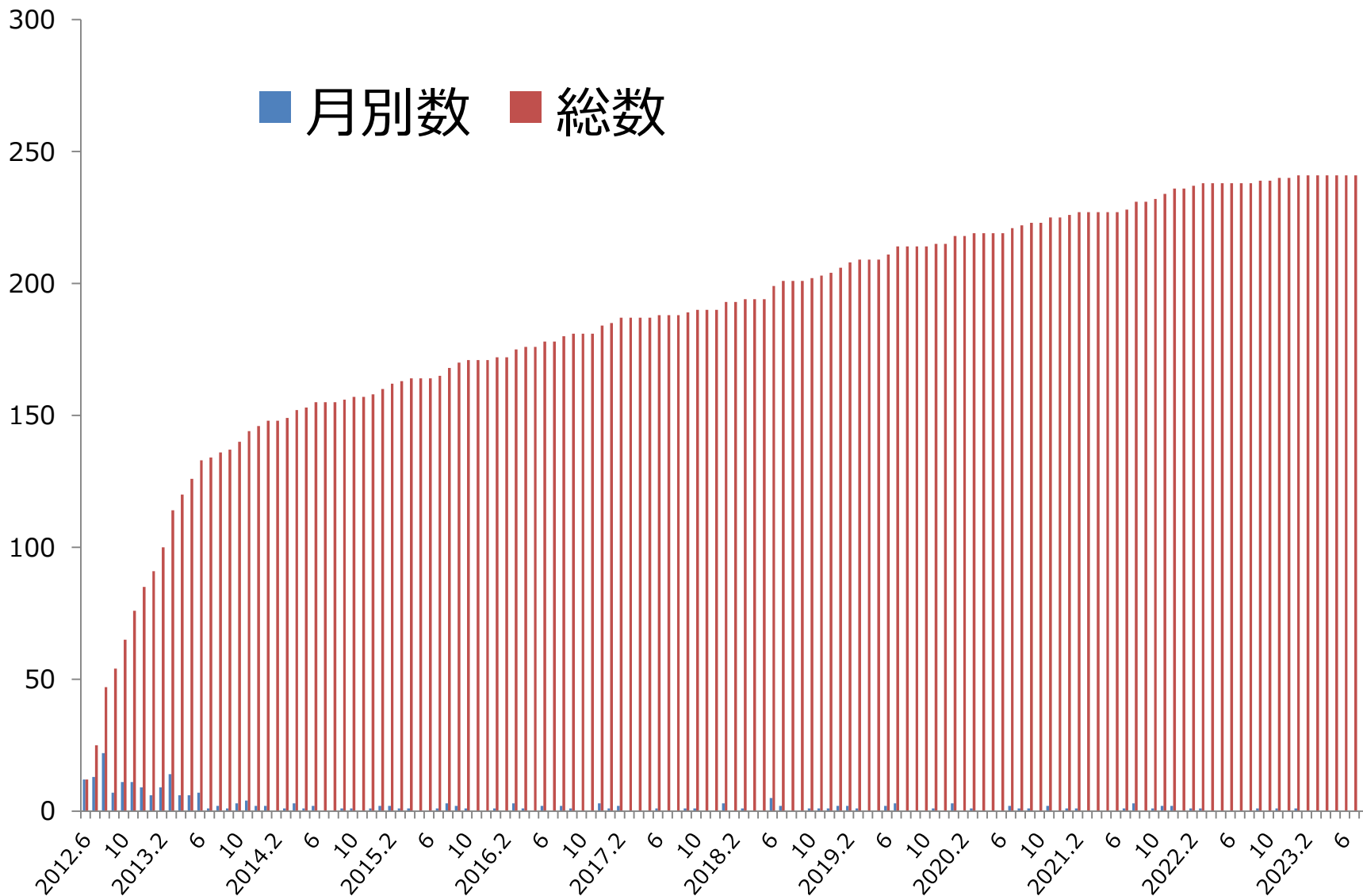


協力施設 366

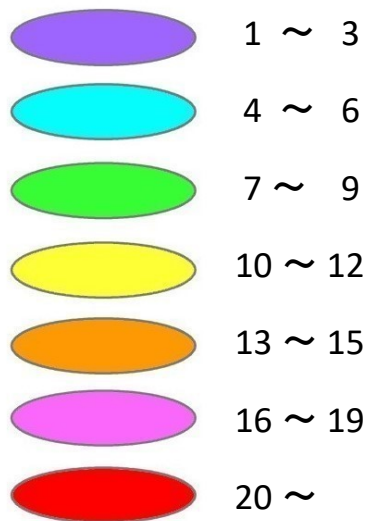
協力医師 893



## GNE登録依頼数 (241)

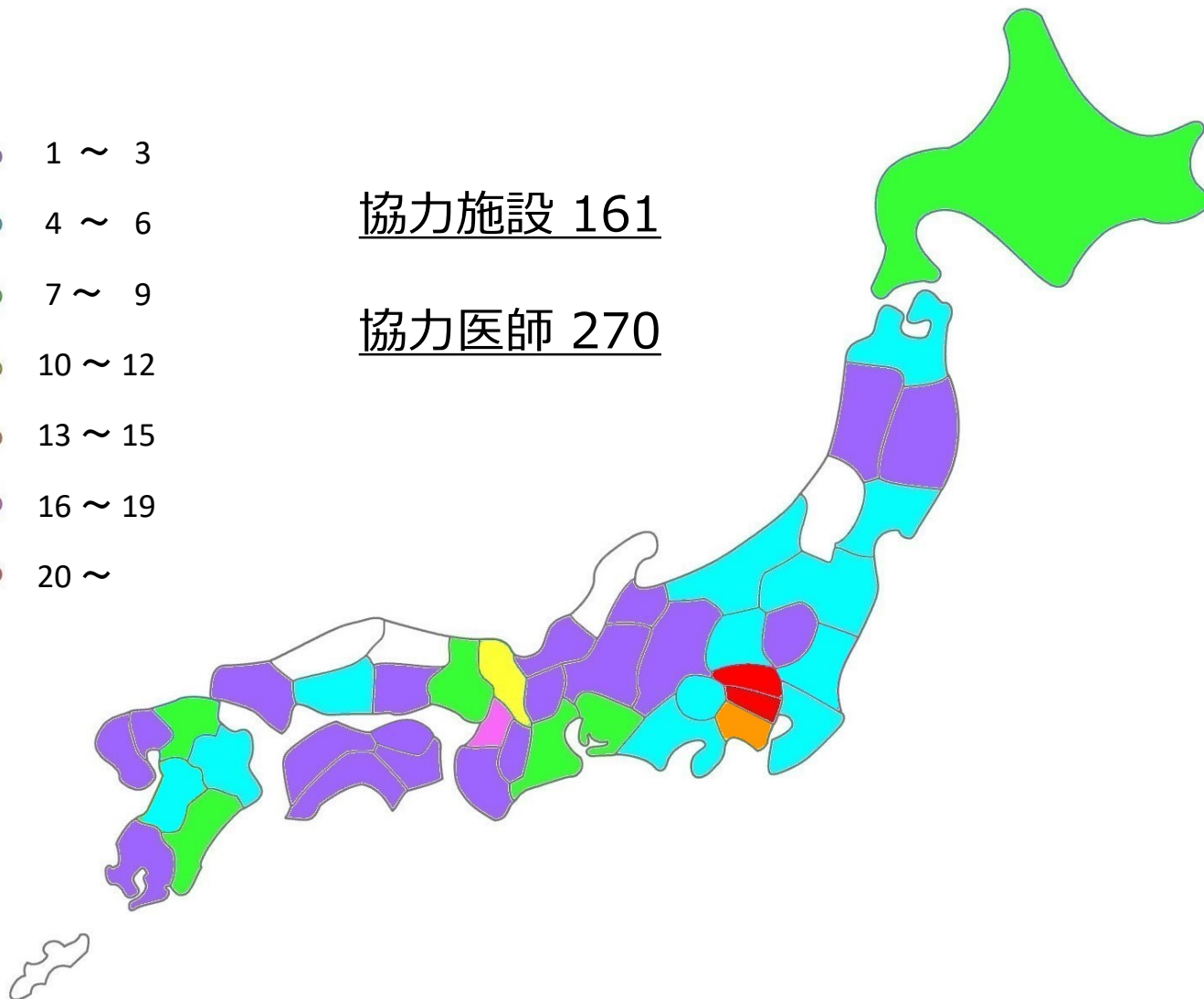


# 都道府県別の登録依頼者（GNE）

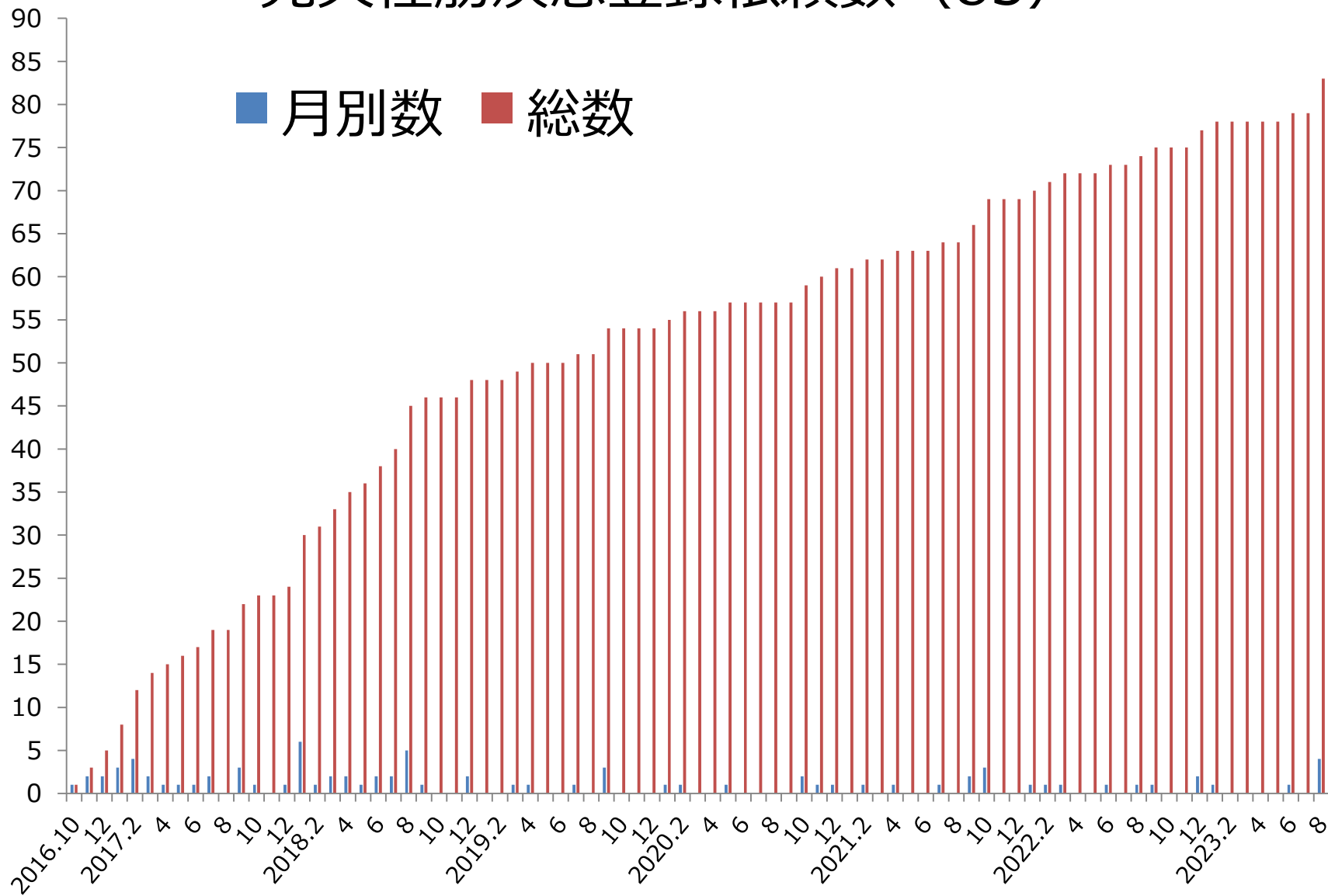


協力施設 161

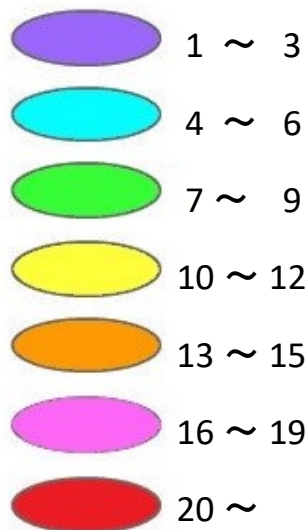
協力医師 270



# 先天性筋疾患登録依頼数 (83)

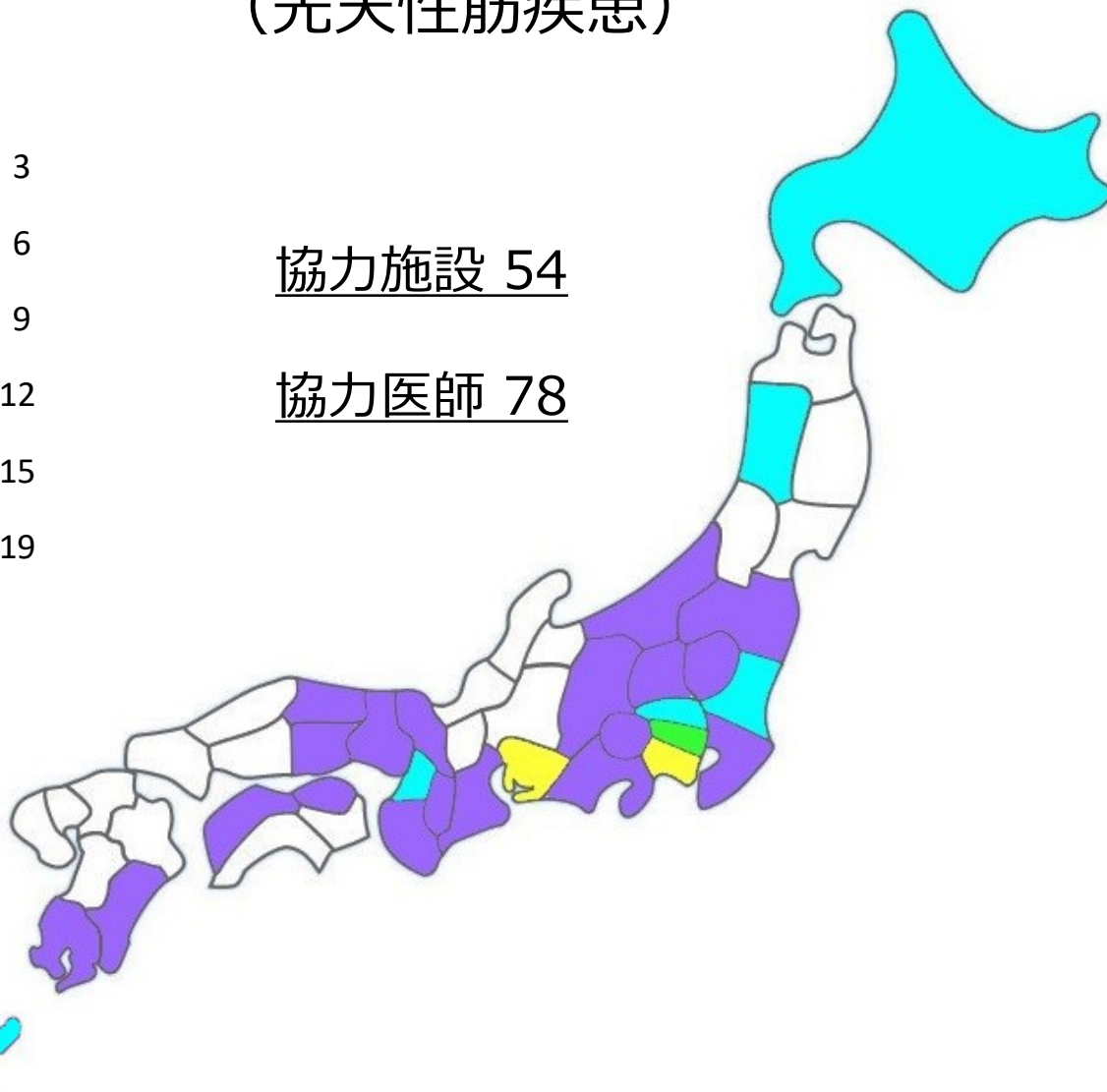


# 都道府県別の登録依頼者 (先天性筋疾患)



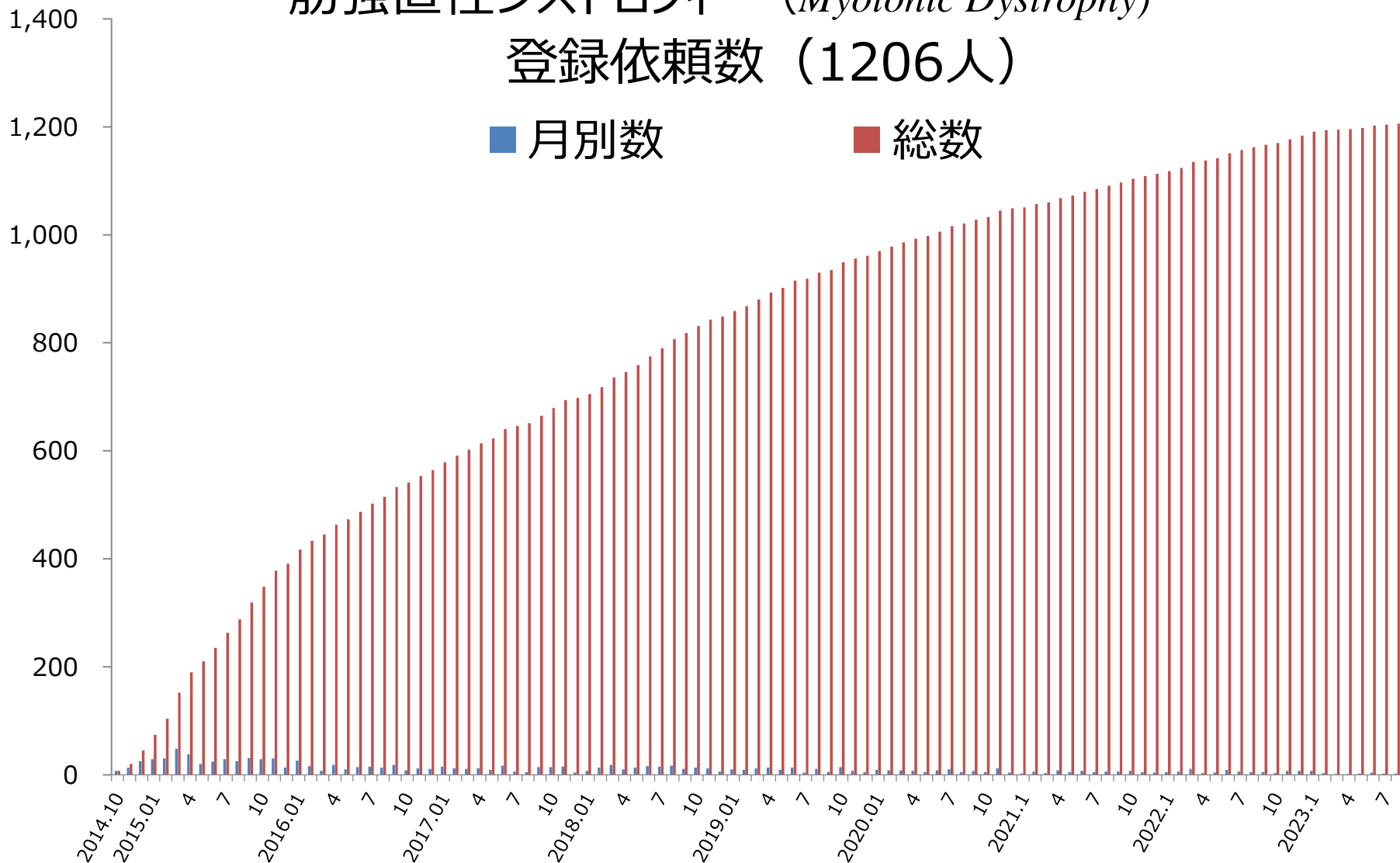
協力施設 54

協力医師 78



## 筋強直性ジストロフィー (Myotonic Dystrophy) 登録依頼数 (1206人)

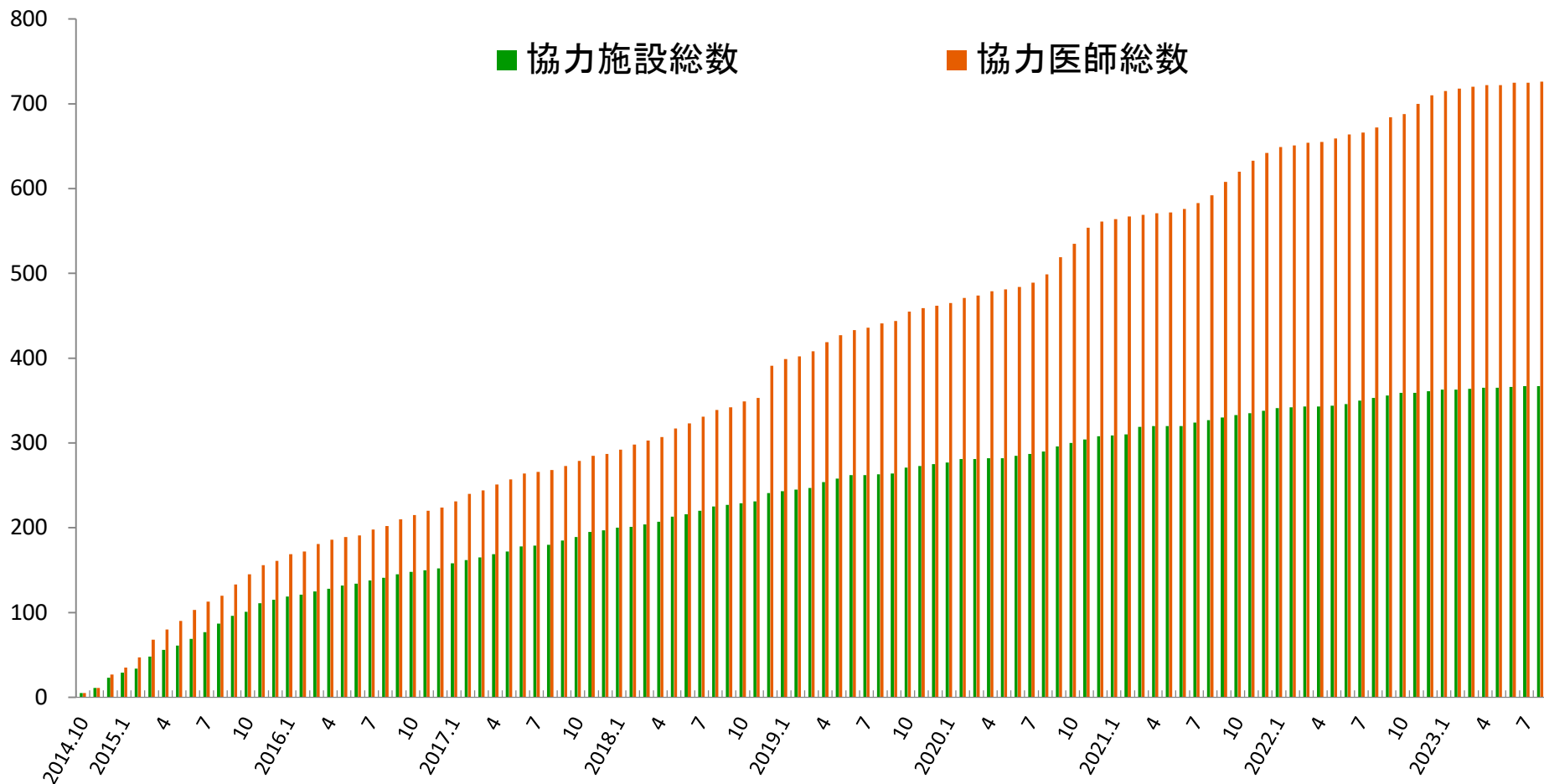
■ 月別数      ■ 総数





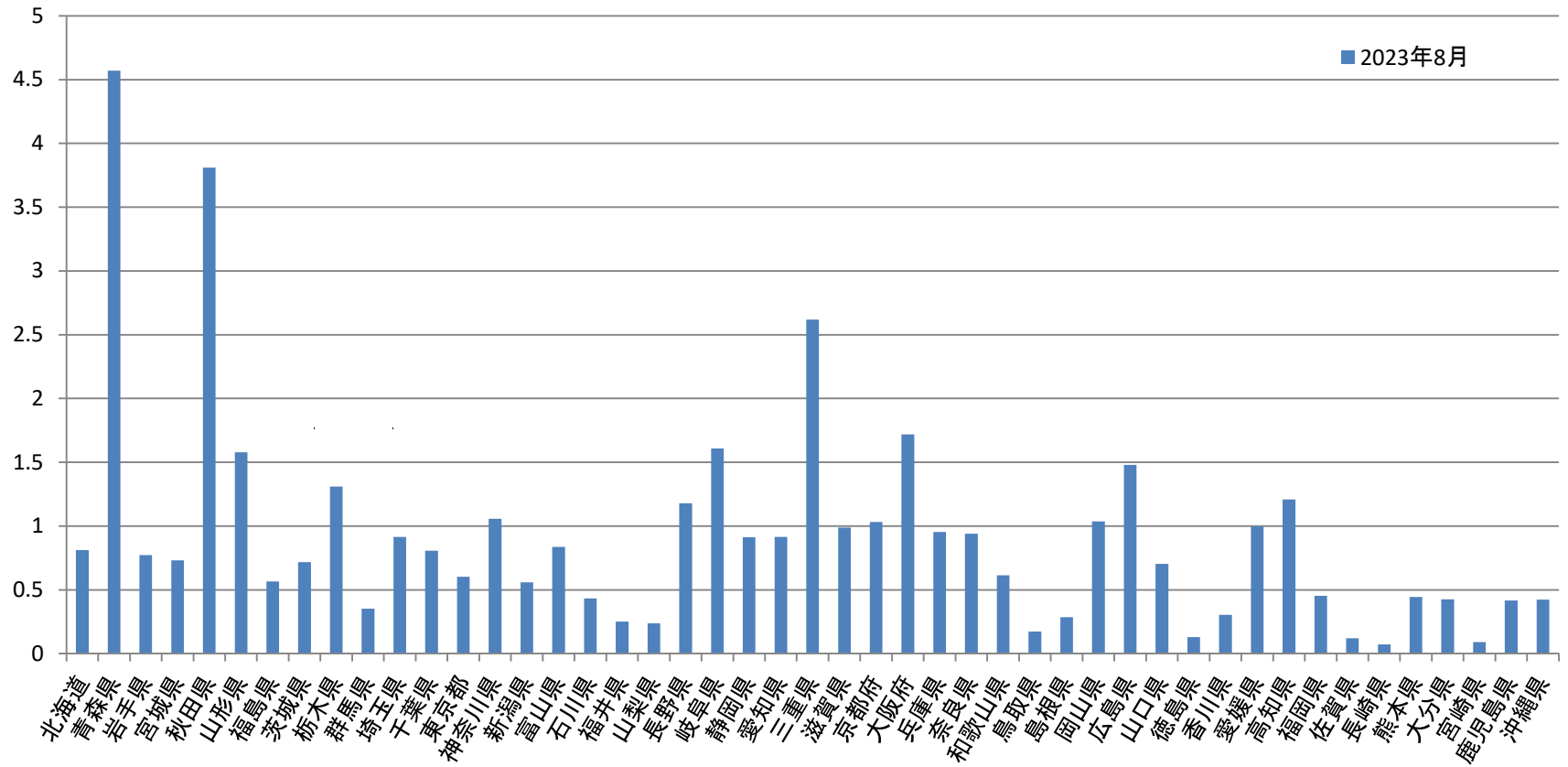
## 筋強直性ジストロフィー (Myotonic Dystrophy)

### 協力施設数 (367施設) ・協力医師数 (726名)



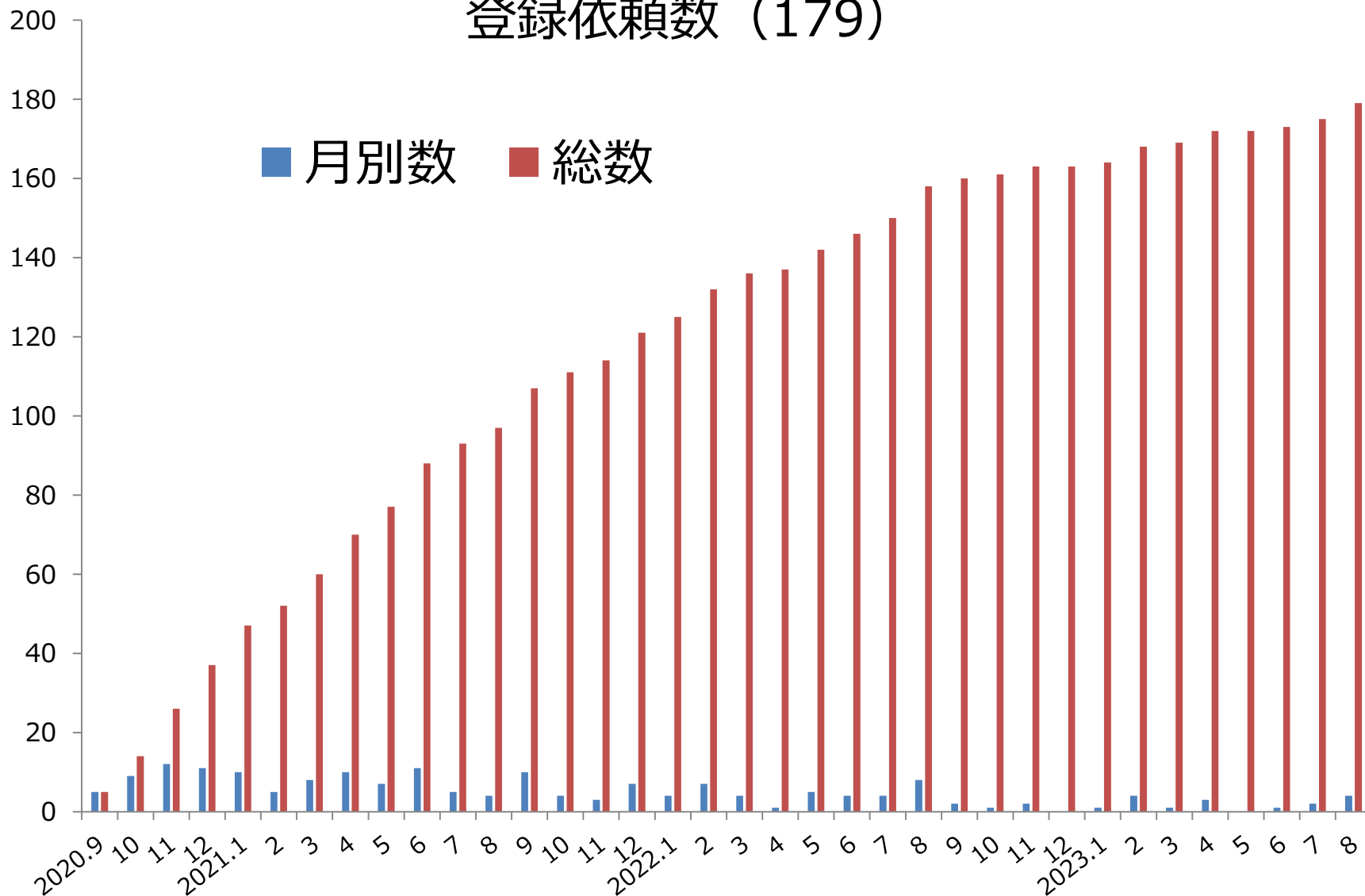
# 筋強直性ジストロフィー（Myotonic Dystrophy） 登録依頼者の分布

人口10万人あたりの登録依頼者数

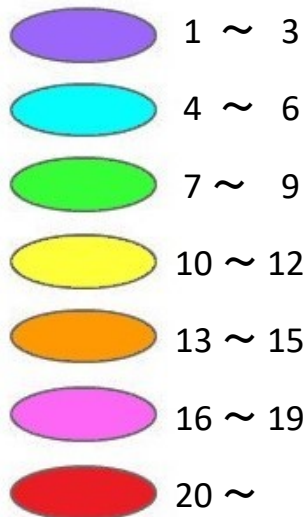




## 顔面肩甲上腕型筋ジストロフィー 登録依頼数 (179)



# 都道府県別の登録依頼者 (顔面肩甲上腕型筋ジストロフィー)



協力施設 65

協力医師 113

