

かんじゃとうろく
「ミトコンドリア病の患者登録システム」

について



びょうき 病気について

あなたがかかっている病気（ミトコンドリア病）は、細胞の中にあるミトコンドリアがうまくはたらかなくなる病気で、筋肉の力が弱くなったり、手足が動かしくなくなったり、身体がびくついたりする病気です。どうしてそうなってしまうかについては、たくさんの研究があり原因がだんだんわかってきています。

かんじゃ とうろく 患者さんの登録システムについて

病気の原因がわかってきたものもありますが、ほとんどの病気でまだ治療法はありません。治療法を作るにしても、患者さんが「どこ」に「何人くらい」いるのかもわかっていないのです。そこで、あなたの情報を登録し、多くの方の情報をまとめることで、新しい治療ができたときに、誰にお知らせをしたらいいか、わかるようになります。また病気のことが、もっとわしくわかったりするかもしれません。

けんきゅう かた この研究のすすめ方

この調査では、あなたが病院でおこなっている血液や尿などの結果をあなたに送ってもらい、登録してもらいます。研究のためだけに、病院にくる必要はありません。

この調査への参加のために、新たに血液をとったり、尿を取ったりする必要はありません。

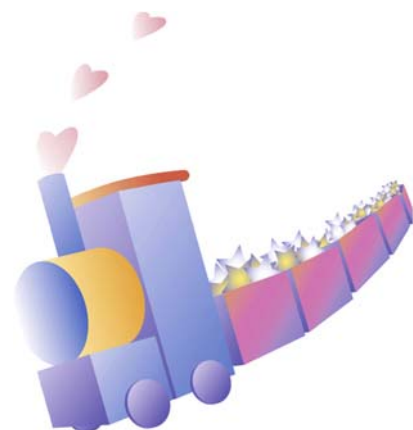
けんきゅう さんか この研究に参加するとこんなことがあるかもしれません

よ 良いこと

この調査によって、病気のことがもっとくわしく分かり、新しい治療法が生まれるかもしれません。

よ 良くないこと

ありません。



けんきゅう さんか じゆう 研究への参加は自由です

この調査に参加するかどうかは、説明をよく聞いてお母さんやお父さんと話し合っ
て決めてください。参加するかどうかはあなたの自由です。参加しようと思
ったら、冊子の後ろについている「研究参加アセント文書」に、あなたの
名前と日にちを書いてください。あなたが研究に参加してもよいとい
う気持ちを確認するためのものです。

いつでもやめられます

途中でいやになったら、いつでもやめることができます。いやになった
ときは、お母さんやお父さんにあなたの気持ちをお話ししてください。
そして、お医者さんにもお話ししてください。

まも 守ってほしいこと

何か不安なこと心配なことがあったら、すぐにお母さんやお父さん
にお話ししましょう。

けんきゅうさんかあせんとぶんしょ 研究参加アセント文書

「ミトコンドリア病の患者登録システムの構築」について

- わたしは、『「ミトコンドリア病の患者登録システム」について』を
よ
読みました。
- わたしは、この調査についての説明を受けました。
- わたしは、この調査について分からないことがあった時、きちんと
わ
分かるまで聞くことができました。
- わたしは、この調査をやめたいと思ったら、お母さんやお父さん、
いしゃ
お医者さんにお話しできることを知りました。
- わたしは、この調査に参加することに同意します。

参加しようとおもったら に をいれて、名前と日にちをかいてください。

| | | | | | |
|---------|------|---|---|---|---|
| き ひ | 決めた日 | : | 年 | 月 | 日 |
| | | | | | |
| な まえ | 名前 | : | | | |
| | | | | | |

せつめいび
説明日 : ねん 年 がつ 月 にち 日

せつめい せんせい
説明した先生 :

